

SCHÉMA VÝZTUŽE - STROP PŘEJEZDU

Výkaz výztuže

Pol.	Ks	Ø	Jednotl. délka	Celková délka	Hmotnost
		[mm]	[m]	[m]	[kg]
1	411	8	1.98	813.78	321.44
2	1	10	bm	1455.00	897.74
3	1	12	bm	1206.00	1070.93
4	616	8	0.80	492.80	194.66
5	17	12	4.16	70.64	62.72
7	76	12	3.38	256.88	228.11
8	42	12	2.08	87.57	77.76
9	32	12	2.02	64.64	57.40
10	17	12	3.81	64.77	57.52
11	51	12	2.47	125.97	111.86

Celková hmotnost [kg] : 3080.14

SCHÉMA VÝZTUŽE - STĚNY

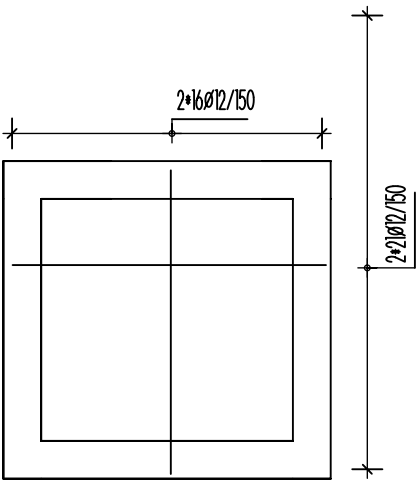
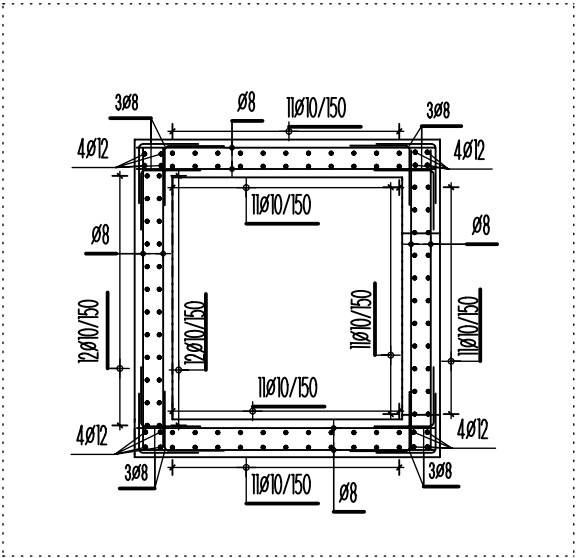
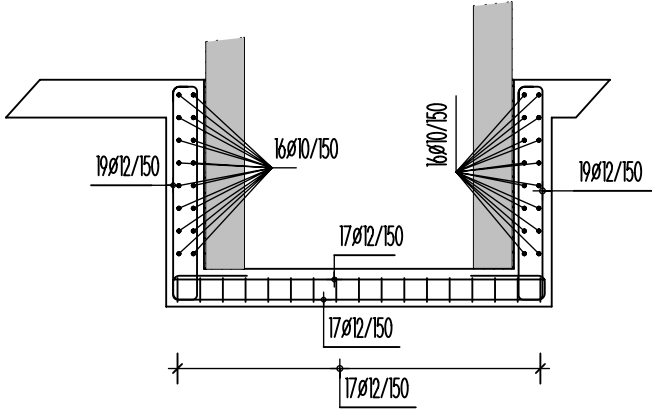


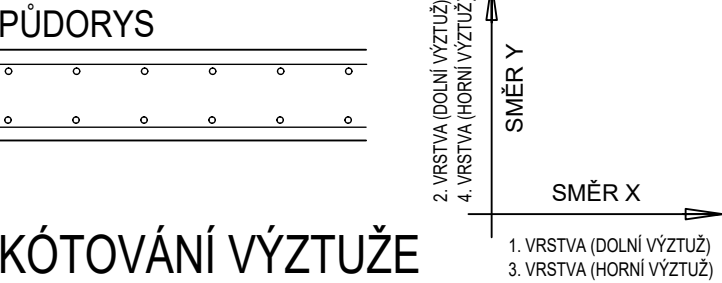
SCHÉMA VÝZTUŽE - DNO DOJEZDU



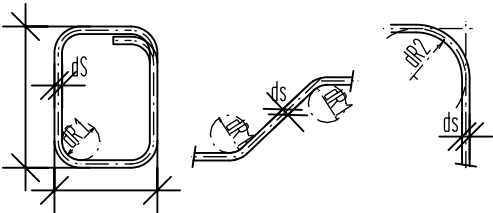
POZNÁMKY:

- 1. JEDNÁ SE O SCHÉMA VÝZTUŽE. PŘED ZAHÁJENÍM STAVBY MUSÍ BÝT ZHOTOVENY VÝKRESY VÝZTUŽE.
- 2. V MÍSTECH PROSTUPŮ VÝZTUŽ ROZHRNOUT NEBO PROSTŘIHNOUT

SCHEMA KLADENÍ VÝZTUŽE



OHYBY VÝZTUŽE



Třmínky, háky Ohýbaná tažená výztuž  
Smyková výztuž

ds	<20	≥ 20	krytí	≥ 3ds; min 50mm	<3ds; <50mm
dR1	4ds	5ds	dR2	15ds	20ds


PŘI OHÝBÁNÍ VÝZTUŽE JE NUTNÉ DODRŽET  
USTANOVENÍ ČSN EN 1992-1-1  
NAVRHOVÁNÍ BETONOVÝCH KONSTRUKCÍ - Část 1-1:  
Obecná pravidla a pravidla pro pozemní stavby, tab. 8.1N

ROZDĚLOVACÍ VÝZTUŽ

vykázána v běžných metrech  
stýkat přesahem 50 profilů

OCEL B500B KRYTÍ 25 mm

±0,000 =189,850 m n. m.      Souř.systém: JTSK      Výškový systém: BpV

název projektu		<b>Domov se zvláštním režimem Račín, Kroměříž</b>	
stupeň	DPS Dokumentace pro provedení stavby	místo stavby	p.č. 5036 kat. území: Kroměříž [674834]
stavebník		generální architekt	
 <b>Město Kroměříž</b> Velké náměstí 115/1 767 01 Kroměříž		 <b>ŘEZANINA &amp; BARTOŇ, s.r.o.</b> Jeníkovic 111 503 46 Jeníkovic	
autorizace		projektant části	
		 <b>MIKŠÍK projekce s.r.o.</b> Mladých Běchovic 2, 190 11, Praha 9 Bc. A. Shapkina Ing. R. Mikšík	
část			
D.1.2		Stavebně konstrukční řešení	
výkres			
SCHÉMA VÝZTUŽE STĚN			
datum zhotovení	měřítko	SO/IO	paré
10/2023	1:50	SO.03	
datum revize	číslo revize	číslo výkresu	
-	-	D.1.2.08	